



DAKVENTILATOR MET ENERGIEZUINIGE EC- MOTOR **CTB ECOWATT Serie**

**CTB/4-500/200 ECOWATT
(230V50/60HZ) VE**



Serie centrifugale dakventilatoren met horizontale uitblaas, voor directe montage op een rond lucht kanaal. Met zeer zuinige EC motor, voor de ventilatie van appartementen, kantoren, horeca, etc.

Beschrijving

- Centrifugale dakventilator met horizontale uitblaas.
- Compact ontwerp.
- Werkschakelaar gemonteerd.
- Modellen geschikt voor omgevingstemperaturen tussen -20 en +40°C.
- Ventilatiesnelheid regelbaar met de potentiometer in de aansluitdoos of met een externe regelaar van het type REB ECOWATT.
- Analoge ingang met aansluitklemmen in de aansluitdoos om de ventilator met 0-10 V ingangssignaal te reguleren.

Motoren

Brushless EC-motor, IP44.

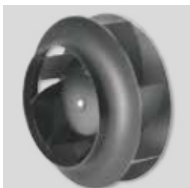
Elektrische voeding:

- Eenfasige motor 230 V±15%, 50/60 Hz.

Constructie

- Centrifugale waaier, met achterwaarts gebogen schoepen.
- Stalen beschermrooster.
- Behuizing is gemaakt van galvaniseerd plaatstaal en beschermd met zwarte polyester coating.

+ Attributen



Direct aangedreven centrifugale ventilator met brushless EC-motor



Vogelgaas attached to the connection box.



Werkschakelaar gemonteerd op de aansluitbox

+ GELUIDSGEGEVENS

Hz	63	125	250	500	1k	2k	4k	8k	Overall
Inlet (LwA)	30	37	44	51	53	50	51	42	58
Inlet LpA @ 1.5m	15	22	29	36	38	35	36	27	43
Outlet (LwA)	31	43	48	54	57	59	55	44	63
Outlet LpA @ 1.5m	16	28	33	39	42	44	40	29	48

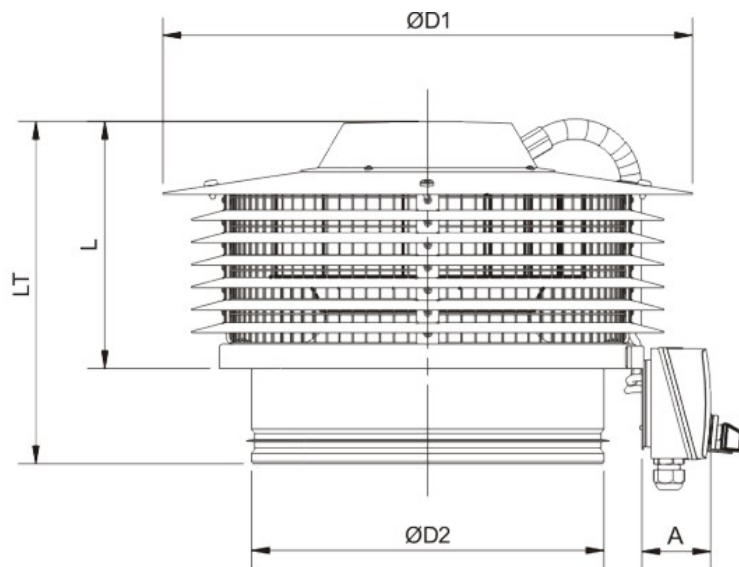
"

+ TECHNISCHE GEGEVENS

Unfortunately an error occurred.

"

+ AFMETINGEN



A	ØD1	ØD2	L1	LT
61	410	199	156	242

+ CURVES

